

# BILAG TIL EVALUERINGSRAPPORT

## INDSATS MOD SPISEFORSTYRRELSER

### BILAG 1: TABELLER

Tabel A: Debutalder (n = 37)

Debutalder for symptomer på spiseforstyrrelse	Frekvens	Procent
6-10 år	2	5%
11-15 år	18	49%
16-20 år	12	32%
21-25 år	5	14%
<b>Total</b>	<b>37</b>	<b>100%</b>

Tabel B: Spiseforstyrrelsessymptomer (n = 37)

Hvile spiseforstyrrelsessymptomer oplever du?	Frekvens	Procent
Symptomer på anoreksi	5	14%
Symptomer på bulimi	16	43%
Symptomer på anoreksi og bulimi	12	32%
Symptomer på anden spiseforstyrrelse	4	11%
<b>Total</b>	<b>37</b>	<b>100%</b>

Tabel C: Anden behandling (n = 37)

Har du tidligere været i behandling for din spiseforstyrrelse (se bort fra gruppeforløb hos LMS)?	Frekvens	Procent
Ja	17	46%
Nej	20	54%
<b>Total</b>	<b>37</b>	<b>100%</b>

**Tabel D: Behandlingsafslutning (n = 17)**

Hvornår afsluttede du behandlingen?	Frekvens	Procent
½ år siden eller mindre	2	12%
1 år siden	4	23%
2 år siden	3	18%
For 3 år siden eller mere	8	47%
<b>Total</b>	<b>17</b>	<b>100%</b>

**Tabel E: Type af behandling (n = 17)**

Hvilken behandling har du modtaget?	Frekvens	Procent
Psykiatrisk behandling	13	76%
Kontrol hos egen læge	6	35%
Psykolog	11	65%
Psykoteraapeut	4	24%
Tilbud hos LMS	4	24%
Diætist	7	41%
Alternativ behandling	1	6%
Andet	1	6%

**Note:** Spørgsmålet er stillet til de 17, der tidligere har svaret at have været i behandling. Procenterne summerer til mere end 100, da det er muligt at vælge flere former for behandling.

**Tabel F: Psykiske lidelser (n = 37)**

Har du andre psykiske lidelser, hvis du ser bort fra dine symptomer på en spiseforstyrrelse?	Frekvens	Procent
Ja	8	22%
Nej	29	78%
<b>Total</b>	<b>37</b>	<b>100%</b>

**Tabel G: Typer af psykiske lidelser (n = 8)**

Hvilke(n) lidelse(r) har du?	Frekvens	Procent
Angst	4	50%
Depression	2	25%
Selvskade	1	13%
Bipolar lidelse	2	25%
OCD	1	13%
Anden lidelse	1	13%

**Note:** Spørgsmålet er stillet til de otte, der har svaret at have andre psykiske lidelser end symptomer på spiseforstyrrelse. Procenterne summerer til mere end 100, da det er muligt at vælge flere former for behandling.

**Tabel H:** Motivation for gruppeforløb (n = 37, rækkeprocenter)

Jeg har tilmeldt mig gruppeforløbet, fordi...	Meget enig	Enig	Uenig	Meget uenig
Krop, mad og vægt fylder for meget i mine tanker og/eller handlinger til daglig	94	3	3	
Jeg er bekymret for, at mine tanker og adfærd omkring krop, mad og vægt udvikler sig og bliver værre	51	38	11	
Jeg har svært ved at håndtere mine udfordringer med krop, mad og vægt på egen hånd	70	27		3
Mine tanker og adfærd omkring krop, mad og vægt giver mig udfordringer i mine relationer (fx konflikter, skyldfølelse, isolation)	51	41	8	
Mine tanker og adfærd omkring krop, mad og vægt forstyrrer mig i at have den hverdag, jeg ønsker mig (fx med socialt samvær, arbejde/studie, fritidsinteresser)	65	27	8	

**Tabel I:** BMI, før og efter behandling (n = 37)

BMI	Førmåling		Eftermåling	
	Frekvens	Procent	Frekvens	Procent
Undervægtig (<18,5)	3	8%	5	13%
Normalvægtig (18,5-25)	30	81%	28	76%
Overvægtig (25-30)	3	8%	3	8%
Svært overvægtig (>30)	1	3%	1	3%
<b>Total</b>	<b>37</b>	<b>100%</b>	<b>37</b>	<b>100%</b>

**Tabel J:** Deltagelse i kommunal afprøvning af tilpasset behandlingskoncept

	Helsingør Kommune	Holstebro Kommune
Deltagere i uddannelsesdag	6 fagpersoner	6 fagpersoner
Modtaget supervision – rekrutteringsproces	4 fagpersoner	4 fagpersoner
Afholdelse af samtalegruppe	Ingen	2 fagpersoner (1 gruppe)

**Tabel K:** De pårørendes bopæl efter region (n = 96)

Region	Antal	Procent
Region Hovedstaden	43	45%
Region Sjælland	8	8%
Region Syddanmark	6	7%
Region Midtjylland	35	36%
Region Nordjylland	3	3%

**Tabel L:** Vurdering af livssituation før og efter behandling (n = 58, gennemsnitlig score)

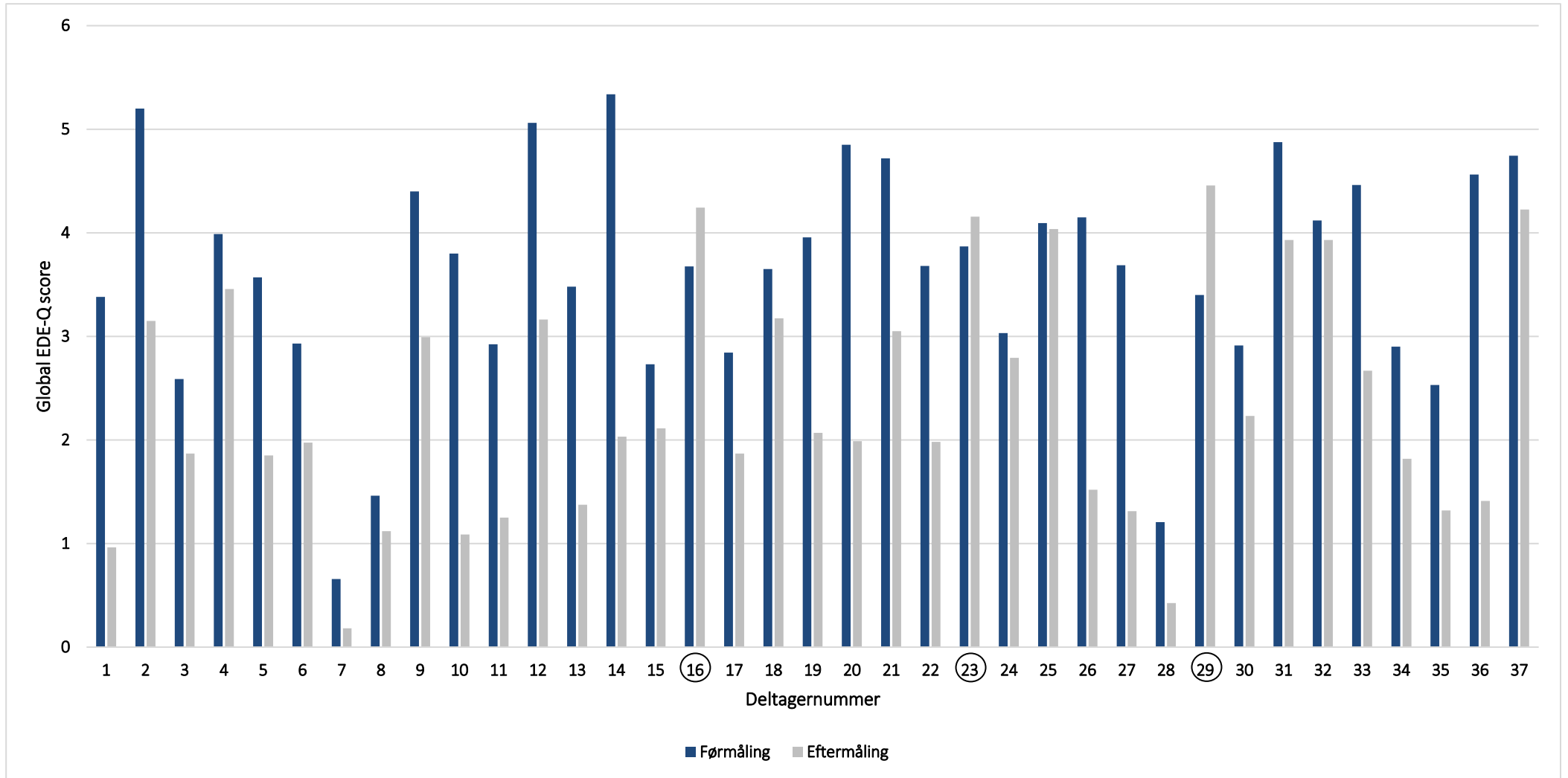
Cantril-stigen	Førmåling	Eftermåling
Aktuel livssituation	7,5	7,6
Forventet livssituation om fem år	8,8	9,0

**Note:** Insignifikante forskelle i gennemsnitlig score på Cantril-stigen ved parret t-test (Aktuel stige,  $p = 0,4$ ; fremtidig stige,  $p = 0,2$ ).

Tabellen er baseret på besvarelser fra pårørende, der har besvaret både før- og eftermåling.

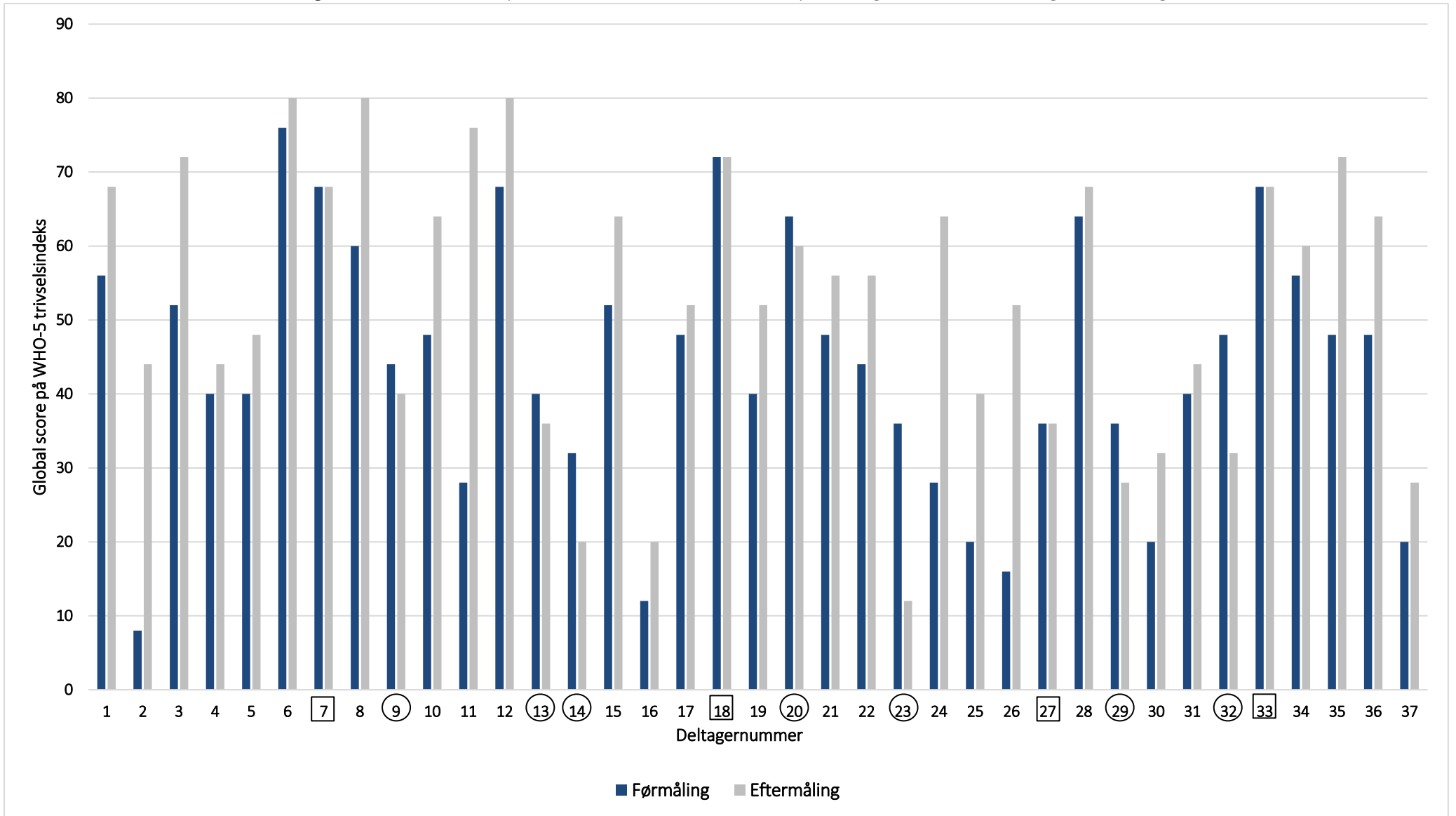
## BILAG 2: FIGURER

Figur A: Globale EDE-Q scorer fordelt på deltagere ved hhv. før- og eftermåling



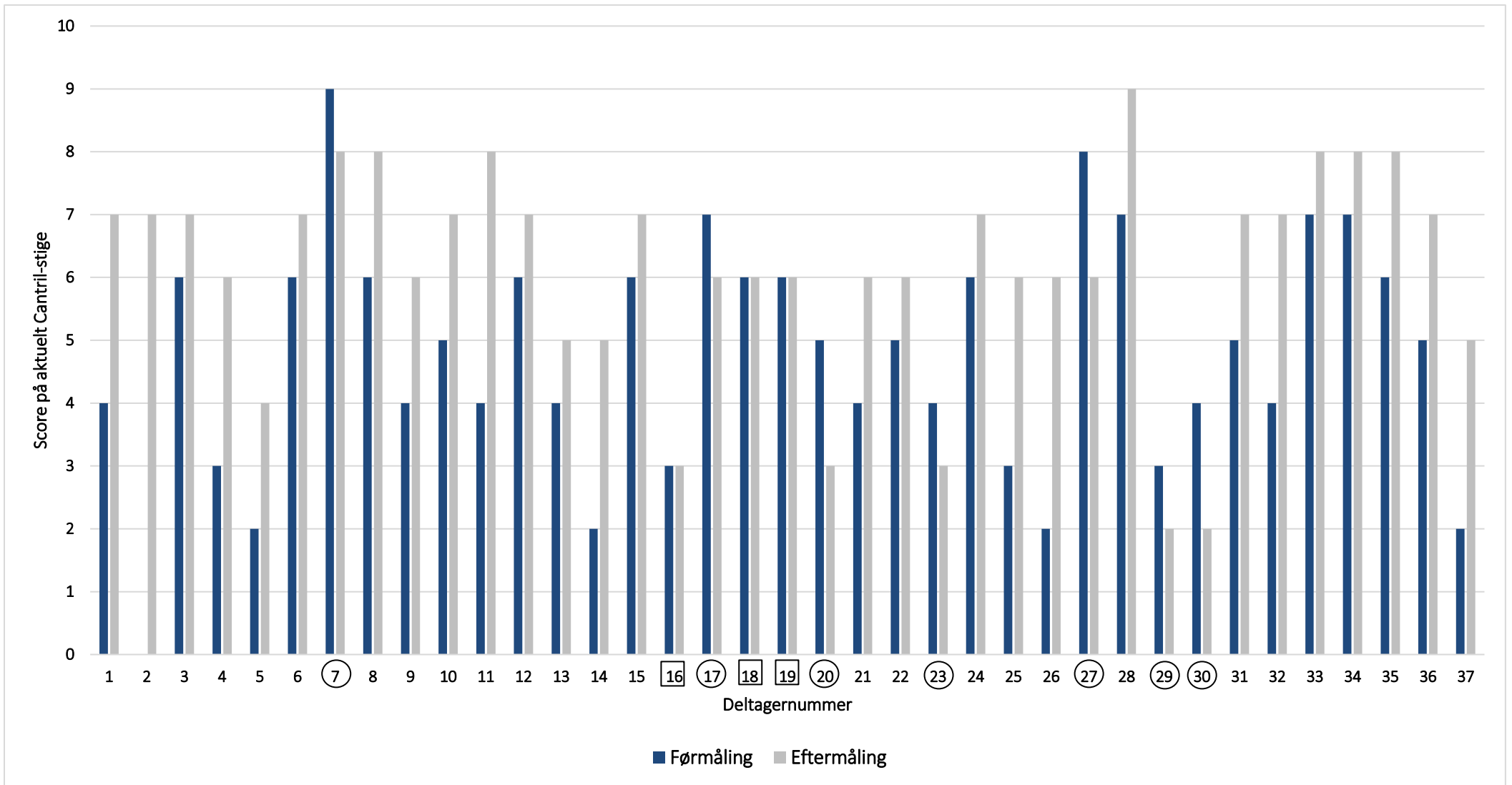
Note: Cirkel om deltagernummer indikerer stigning i global score fra før- til eftermåling.

Figur B: Globale scorer på WHO-5 trivselsindeks fordelt på deltagere ved hhv. før- og eftermåling



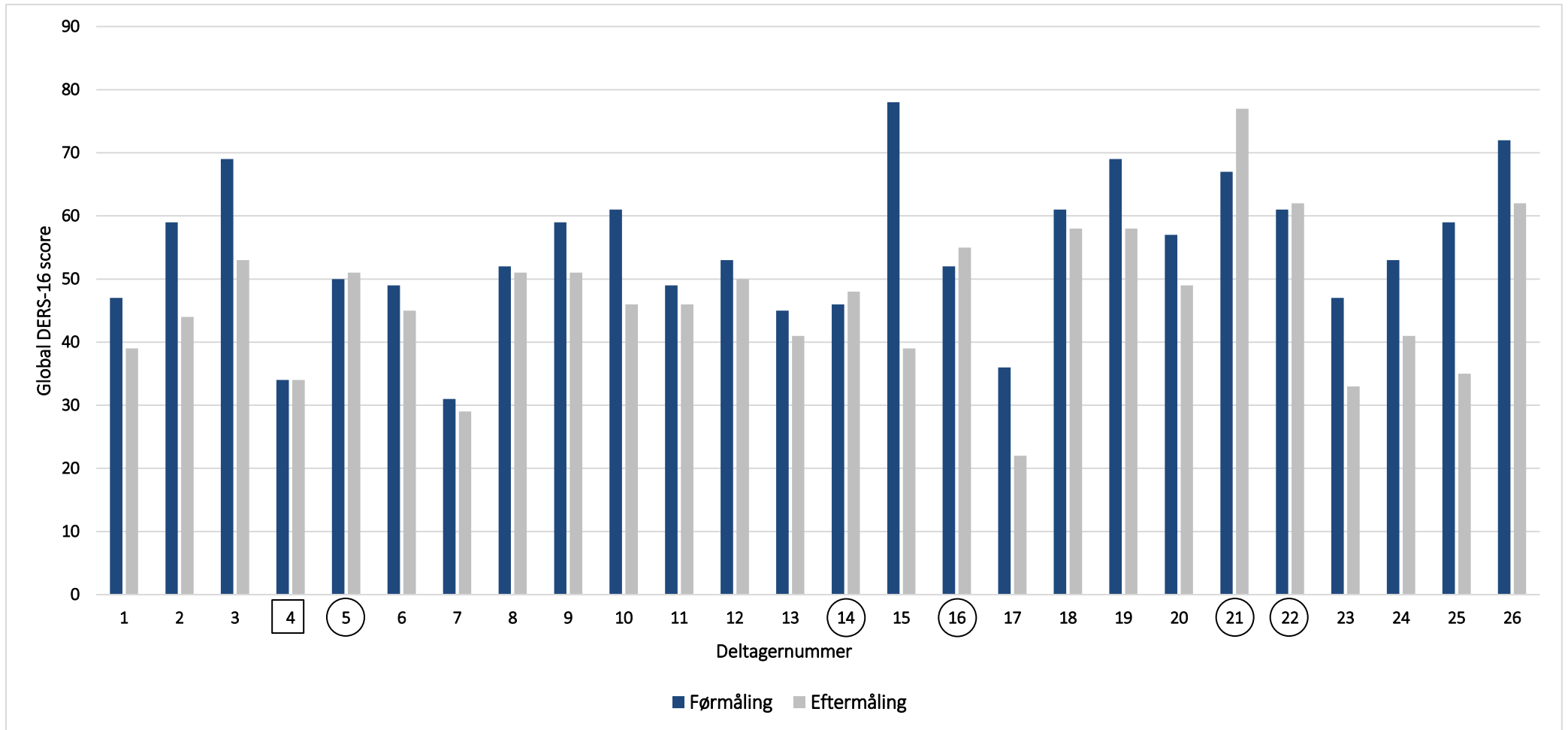
Note: Firkant om deltagernr. indikerer ingen ændring i global score fra før- til eftermåling. Cirkel om deltagernr. indikerer fald i global score fra før- til eftermåling.

Figur C: Scorer på aktuel Cantril-stige fordelt på deltagere ved hhv. før- og eftermåling



Note: Firkant om deltagernr. indikerer ingen ændring i score fra før- til eftermåling. Cirkel om deltagernr. Indikerer fald i score fra før- til eftermåling.

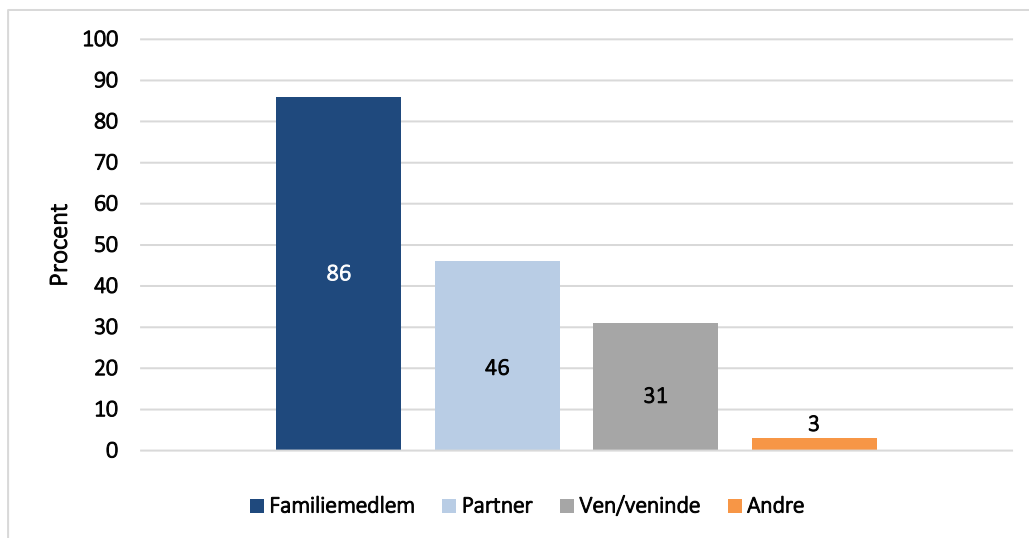
Figur D: Globale DERS-16 scorer fordelt på deltagere ved hhv. før- og eftermåling



**Note:** Firkant om deltager nr. indikerer ingen ændring i global score fra før- til eftermåling. Cirkel om deltager nr. indikerer stigning i global score fra før- til eftermåling.



Figur E: Pårørende inviteret til pårørendeseminar (n = 35, angivet i procent)



Note: Procenterne summerer til mere end 100, da deltagerne har kunne invitere flere pårørende